

# Développement du Campus et stratégie de mobilité

**M. Gäumann**

Vice-président  
pour les opérations



# Agenda

- Développement du Campus EPFL-UNIL
- Stratégie mobilité EPFL

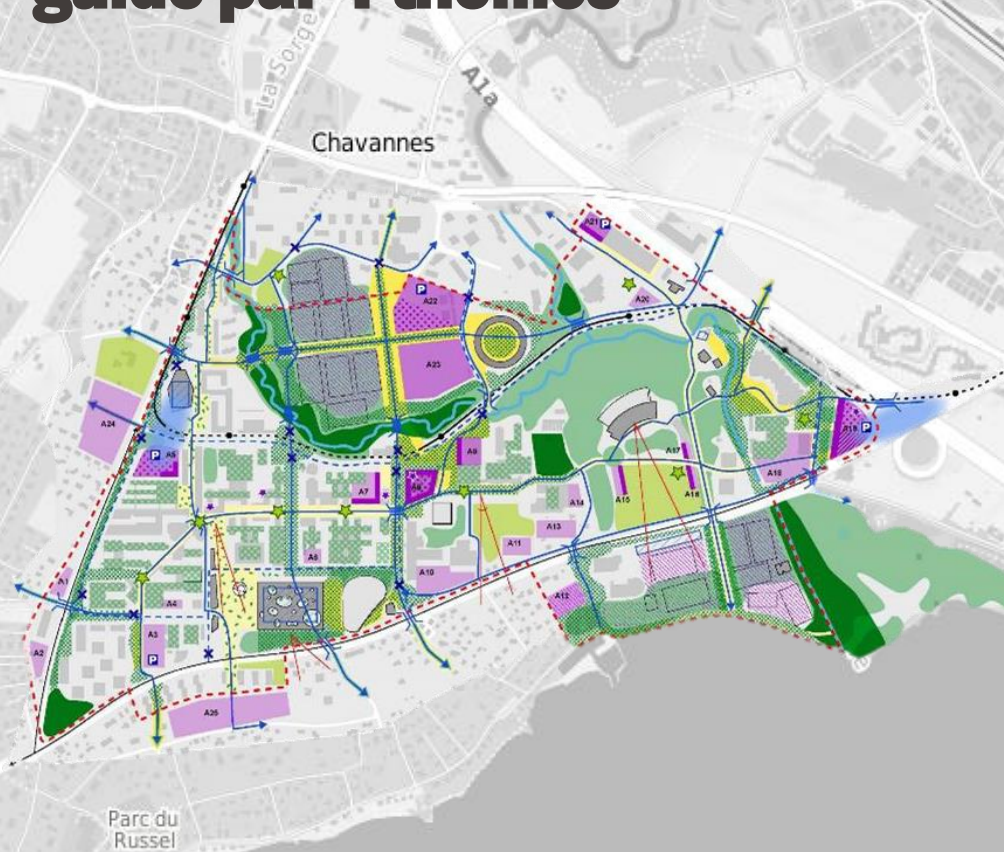
# Le futur du Campus EPFL-UNIL, guidé par 4 thèmes

Renens

Prilly

3

M. Gäumann



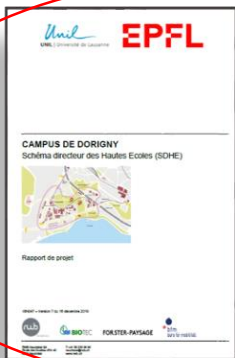
Un développement du site de Dorigny qui puise son essence en 3 mots-clés :

**COHÉRENCE / VISION / DURABILITÉ**

L'intégration de principes directeurs ambitieux et innovant en termes de durabilité, articulés autour de **4 thèmes** :

1. **Nature** : riche en biodiversité et perméable
2. **Paysage et espace public** : grand parc urbain
3. **Urbanisation et société** : unifié et ouvert
4. **Mobilité** : connecté, apaisé et pionnier

# 4 documents principaux guident le développement du Campus EPFL-UNIL



## Schéma Directeur des Hautes Ecoles (SDHE)

Préparation :  
EPFL - UNIL (16.12.2019)  
Validé : CHEL (Mars 2020)



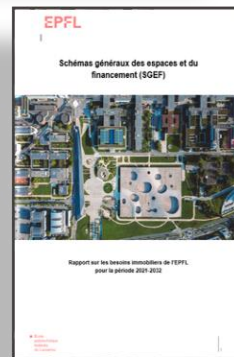
## Plan Directeur Intercommunal de l'Ouest Lausannois (PDI)

Adoption (8 municipalités) : mai 2021  
Validation (VD Exec. Council) :  
Attendu pour automne 2021/Printemps 2022



## Plan d'affectation cantonal N°229 (PAC 229)

Révision : attendu pour 2025-2026  
Basé sur le SDHE + PDI



## EPFL : Schémas généraux des espaces et du financement 2021-2032 (RFGK)

UNIL : Planning général des projets 2020-2030

# La population EPFL croît

Projections d'ici à 2032

**+ 20%**

soit env. 7'000 collaborateur·rice·s



**+ 25%**

soit env. 14'500 étudiant·e·s



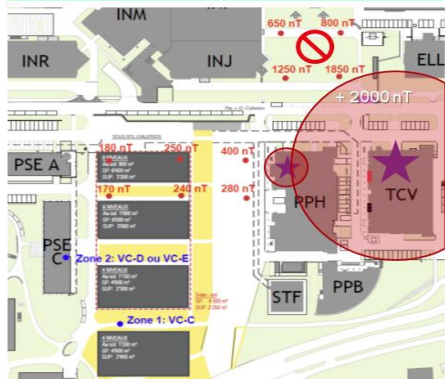
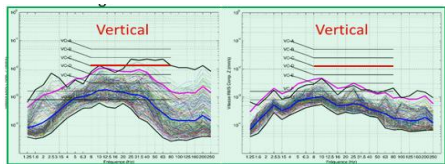
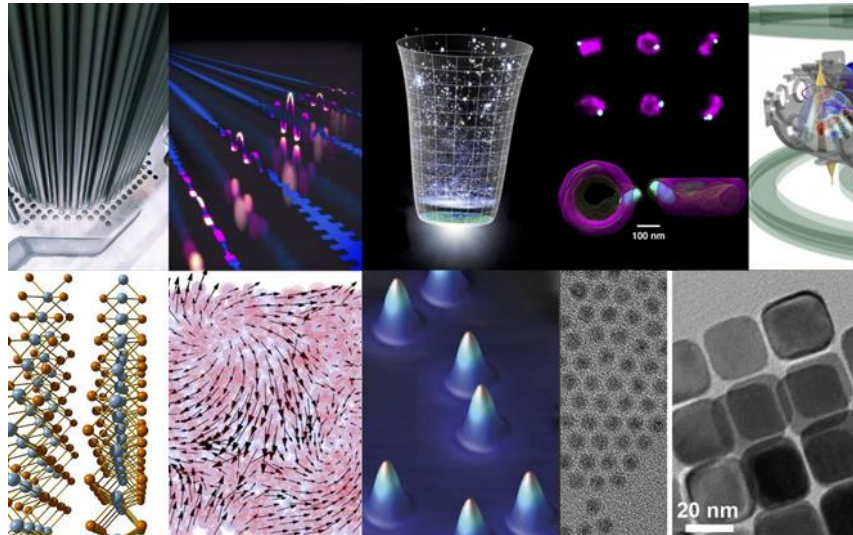
# Quelques constructions à venir



# Des enjeux

## Advanced Science Building (ASB)

- Ultralow noise platform
- Science building - labs
- **16'750 m<sup>2</sup>**
- Tentative **2027-2028**



sites	EM noise (<300 nT pp)	vibration noise (VC-C)
Terrain Nord	Future boundary conditions unknown, Chavannes, UNIL constraints, distance, calendar.	
Parking Rivier	Small area Local access for larger vehicles	VC-A (M1)
Parking Colladon	<180 nT	VC-C to VC-E

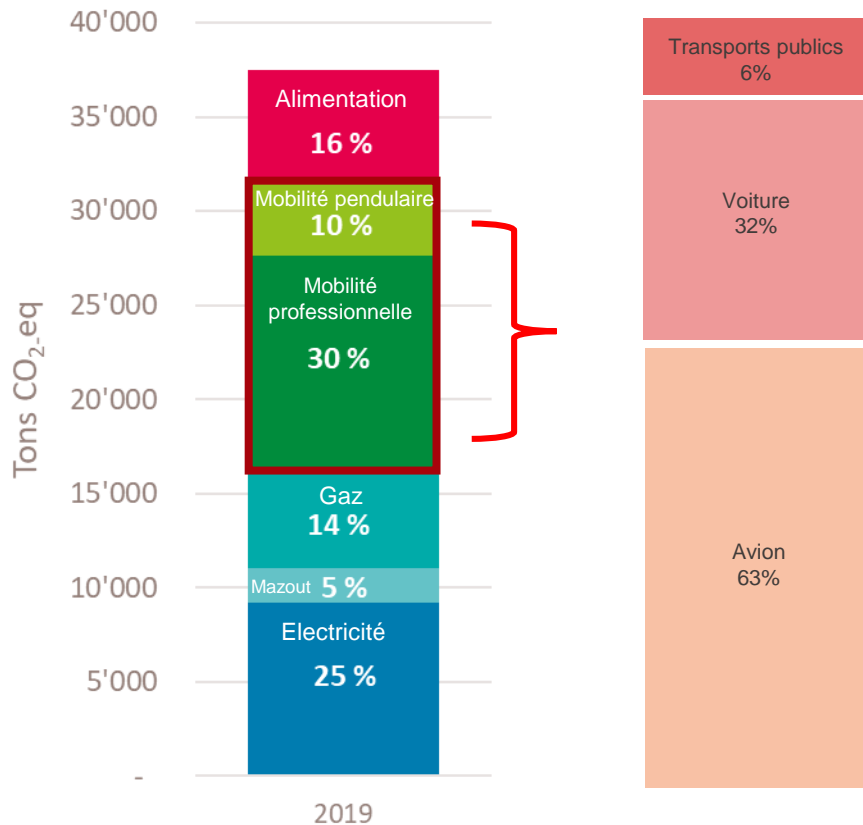


# Agenda

- Développement du Campus EPFL-UNIL
- Stratégie mobilité EPFL



# Impact de la mobilité



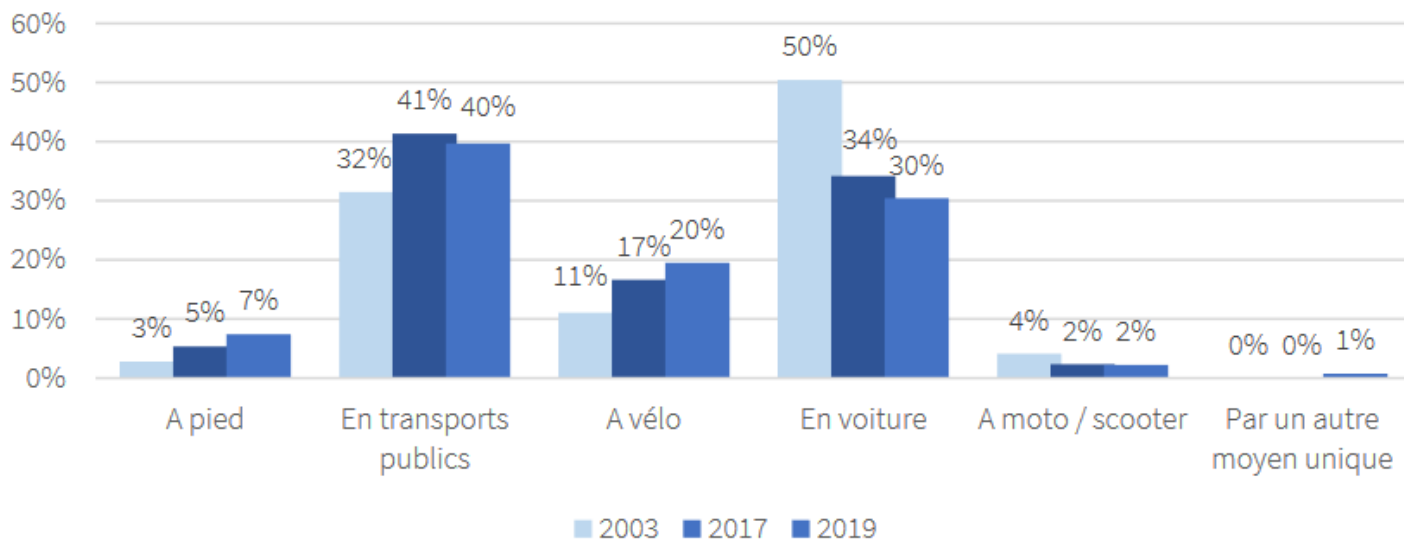
Émissions partielles de GES en 2019

## Objectifs

1. Adopter un plan de mobilité ambitieux favorisant le recours aux TP et à la mobilité active
2. Réduire l'impact CO<sub>2</sub> de la mobilité de -50% d'ici 2030
3. Garantir l'accessibilité des campus EPFL à long terme

# Evolution des parts modales

Evolution de la part modale entre 2003, 2017 et 2019 pour le personnel



Une transition vers une mobilité davantage durable

- 4 axes d'action



Promotion des  
mobilités actives



Incitations à  
l'utilisation des TP et  
développement de  
l'offre



Maîtrise du  
stationnement



Réduction des voyages  
professionnels



**Merci de  
votre  
attention**

En cas de questions,  
contactez-nous !  
[vp.operations@epfl.ch](mailto:vp.operations@epfl.ch)